

Slet **POTK 2024** letišť Medlánky

Vážení přátelé,

je to již půl roku, co jsme si odhlasovali slet POTK na letišti v Medlánkách. Od té doby jsme oslavili vánoce, přivítali nový rok 2024, přežili suchý únor a vstoupili do jara s pomlázkou v ruce. Protože ten čas tak rychle letí, je potřeba se připravit na náš slet, který bude mít příchuť oslav „První soutěže plachtových letadel na medláneckých kopcích“ uskutečněné před 100 lety.

100 let létání na Medlánkách

**31. slet
POTK
2024**



Termín konání sletu

22. – 30. 6. 2024

(pro nedočkavce již od pátku **21. 6.**)

Dovolte, abych Vám představil organizační tým a příležitostné pomocníky (všichni jsou členy POTK)

Gustav Vrbacký – čestný předseda sletu

Michal Šťastný – odpovědný vedoucí

Jiří Slouka – náměstek pro stravování a občerstvování

Aleš Vladík – finanční ředitel

Jiří Klicnar – manažer elektrických přípojek



Aleš Kondr – vedoucí výčepního zařízení

Václav Kysilka – ministr kultury a ubytování

Oldřich Hlaváček – ředitel hangárovacích ploch

Petr Vězda – pověřený lékař sletu

Luděk Čekavý – zmocněnec pro počasí a duchovní záležitosti

Další pomocníci:

Martin Adamec, Vít Hrdlička, Josef Linhart, Jaroslav Florian, Michal Ondráček, Jan Berka?, Luboš Bula



Pokud se hodláte sletu zúčastnit, prosíme Vás o přihlášení na e-mailu sletPOTK@email.cz, a to ve tvaru:

Jméno

letadlo **ano/ne**

ubytování **stan/auto/pokoj (společná místnost 12 míst)**

telefon

velikost trička L/XL/XXL

Číslo Vašeho telefonu je důležité pro zadání do systému otvírání bran a závor pro vjezd a výjezd do/z areálu letiště a aktivaci čipů pro vstup do budovy aeroklubu a bazénu. (Čip = vratná záloha 100 Kč). Pokud tyto podmínky splníte, projedete do areálu a dostanete se do budovy bez problémů, jinak volejte o pomoc.



Restaurace

„U křivé vrtule“

Pokud se Vám podaří úspěšně projet do areálu letiště, můžete se osvěžit v restauraci U křivé vrtule (www.u-krive-vrtule.cz), případně si zde můžete domluvit snídani, obědy, večere.



Ubytování

Ubytovat se můžete v kempu, autokempu, budově (po předchozí domluvě).

Stanování – u Čočky

Autokemp – před hangárem

Stanové městečko – u bydlíků



Hangárování

Pro Vaše orchideje poslouží hangár AK (15 – 20 kusů dle schopností skladatele).

Přednost mají letadla, která se hůře skládají nebo nemají krytý transportní vůz.

Transportní vozy uložíte do řady vozíků (viz přiložené foto).



Bazén

Pro Vaše zchlazení bude připraven bazén.



Sociální zařízení

Sociální zařízení v provozní budově AK:

- v přízemí 2x WC muži, 2x WC ženy
- v 1. patře 2x WC + 2x sprcha muži,
2x WC + 2x sprcha ženy

Sociální zařízení leteckých dílen:

3x WC

3x sprcha



Klubovna AK

K dispozici Vám bude klubovna s kuchyňkou v prvním patře provozní budovy AK, vybavená kávovarem, mikrovlnkou a sporákem.



Pokud se tedy dostanete do areálu letiště, ubytujete se, složíte a uhangárujete letadlo, smočíte se v bazénu a dopijete kávu, je třeba začít provozovat létání. A protože...

život je krátké čekání, tak se neboj létání na Medlánkách.



Létání na **Medlánkách**

Přesto, že letiště Medlánky leží pod TMA v blízkosti CTR, není zde problém létat plachtařsky, je ale zapotřebí dodržovat pravidla.

Přikládáme plánky a výřezy map, abyste si je mohli s předstihem prohlédnout a seznámit se s nimi.

Bližší informace o provozu proběhnou každý den na briefingu.

Možná zdejší pravidla vypadají složitě, ale minimálně 12 uskutečněných oldtimer víkendů (kterých se většina z Vás již někdy zúčastnila) nás naplňuje optimismem, že Vám to nezpůsobí žádné větší problémy při létání.



Základní informace o LKCM

- Veřejné vnitrostátní letiště
- Neřízené letiště
- **Medlánky Rádio 122,405 MHz**

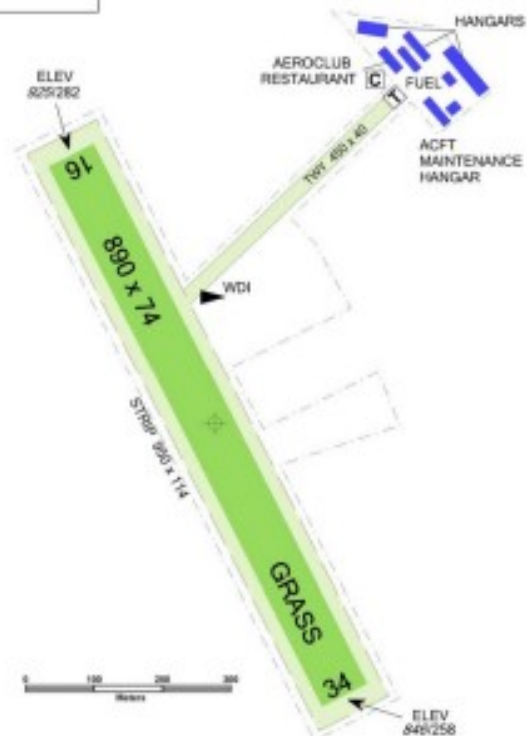
- RWY: 16 (kurz 155°) a 34 (kurz 335°)
- Rozměry VPD: 890x74m
- Dráhový pás: 950x114m
- Výška letiště: **282m (925ft)**
- Výška okruhu: **610m (2000ft) AMSL**

LKCM Medláňky



Medláňky RADIO
122,405

RWY	Magnetický směr	Rozměry RWY	Únosnost	TORA	TODA	ASDA	LDA
16	155°	890 x 74	5700 kg / 0,5 MPa	890	920	890	890
34	335°	890 x 74	5700 kg / 0,5 MPa	890	920	890	890



15 MAR - 15 OCT
SAT, SUN, HOL 0700-1600
v době provozu aeroklubu
jinak O/R 24 HR předem



Aeroklub Brno Medláňky z.s.
letišťe Medláňky, Turistická 67, 621 00 Brno,
☎ +420 541 227 222, akmedlanky@volny.cz

David Tmečka (vedoucí letového provozu)
☎ +420 605 582 292

Celní a pasové odbavení: NIL

Přistání na RWY 16 provádět tak, aby nejnižší část letadla nebo vlečného lana minula komunikaci před THR RWY 16 ve výšce minimálně 15 m nad zemí.

BA 95 Natural

ELF 100 AD

O/R, omezeně

NIL

O/R 14 lůžek

NIL

autobus č. 41 (obec Medláňky) + 1,5 km pěšky

LKCM Medláňky

Veřejné vnitrostátní letiště

VFR den

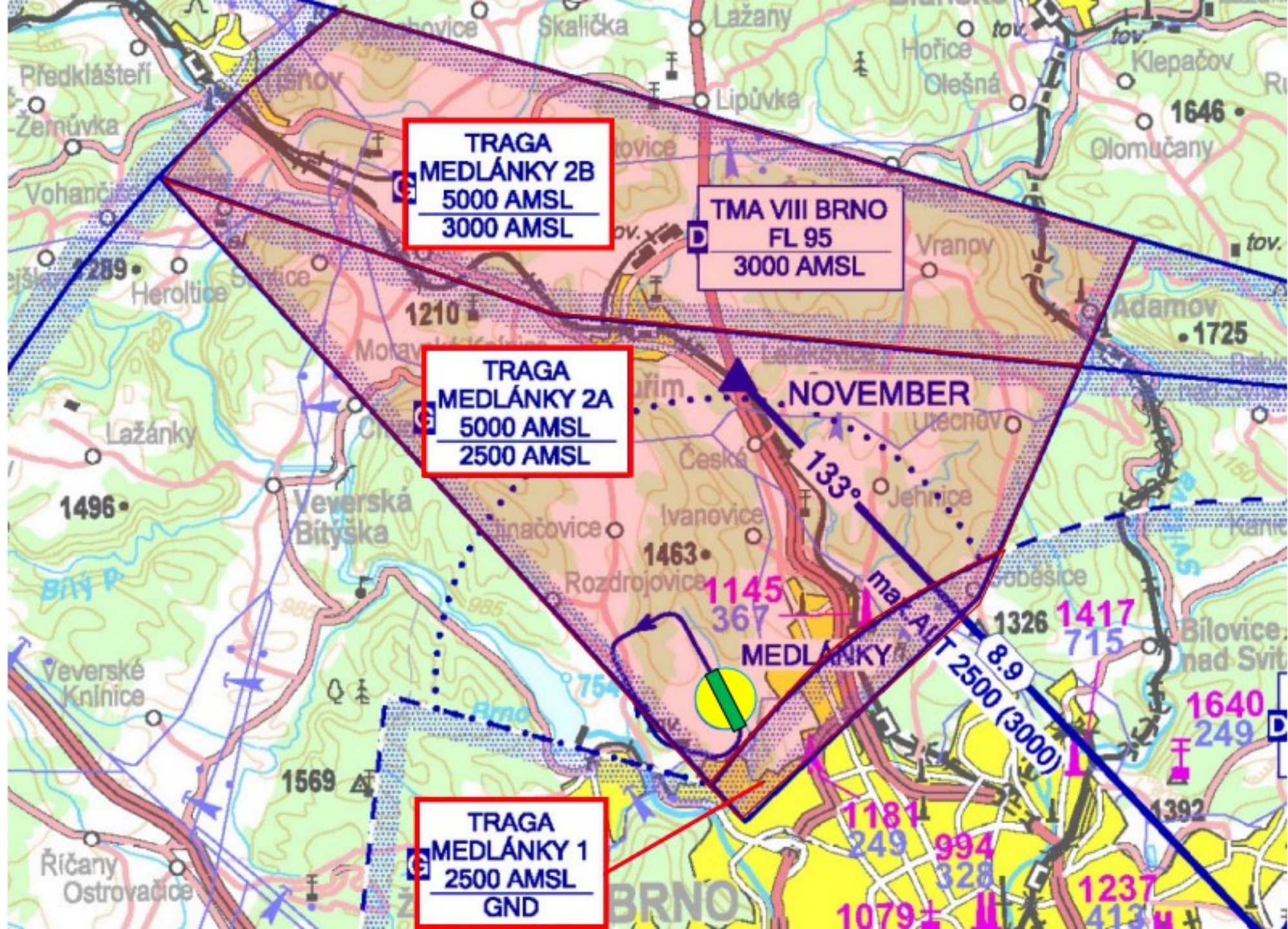


Medláňky RADIO
122,405

ARP: 49° 14' 13" N, 16° 33' 19" E
6,5 km NW hlavní nádraží Brno
ELEV: 925 ft / 282 m
Okruh: 2000 ft / 610 m AMSL



Z důvodů omezení hlukové zátěže okolí jsou povoleny lety pouze v době 0700 - 1800 UTC.
Při letu po okruhu nepřelétávat v malé výšce prostor Mniší Hory (ZOO Brno).

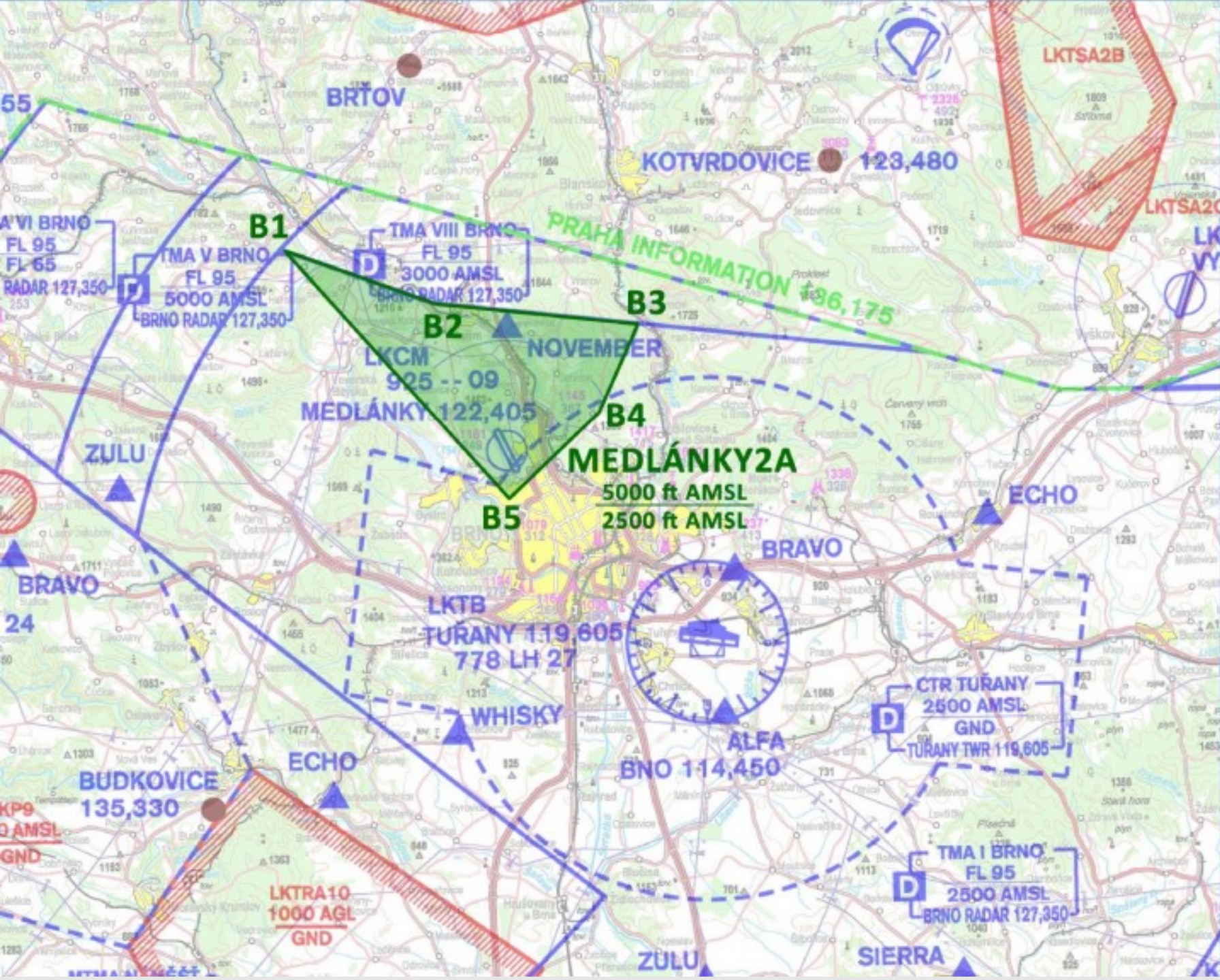




MEDLÁNKY 1

GND – 2500ft QNH
TRATBCM1

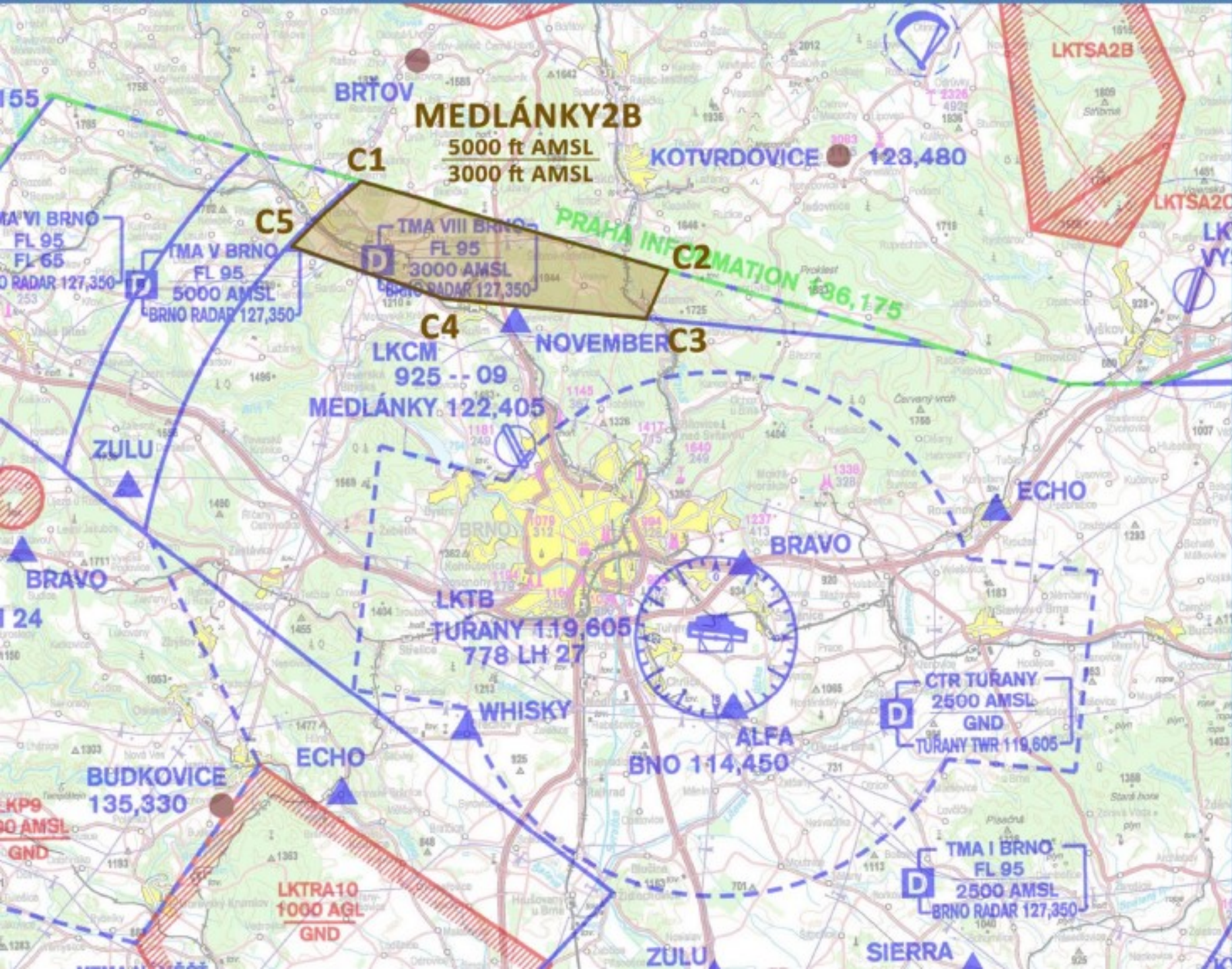
- A1 – Hranice CTR
- A2 – Soběšice
- A3 – S. okraj vozovny
Komín
- A4 – Hranice CTR



MEDLÁNKY 2A

2500ft – 5000ft QNH
TRATBCM2A

- B1 – Vohančice
- B2 – Hranice TMA VIII
- B3 – Hranice TMA VII
- B4 – Soběšice
- B5 – S. okraj vozovny Komín



MEDLÁNKY 2B

3000ft – 5000ft QNH
TRATBCM2B

- C1 – Železné
- C2 – Hranice TMA VIII
severně Adamova
- C3 – Hranice TMA VIII
- C4 – Hranice TMA VIII
- C5 – Vohančice

(Všechny C body leží na hranici TMA)

TMA I

TMA VIII

TMA V

TMA VI

5000 ft AMSL

MEDLÁNKY 2A

G

MEDL. 2B

3000 ft AMSL

2500 ft AMSL

E

MEDL. 1

ATZ

CTR

1

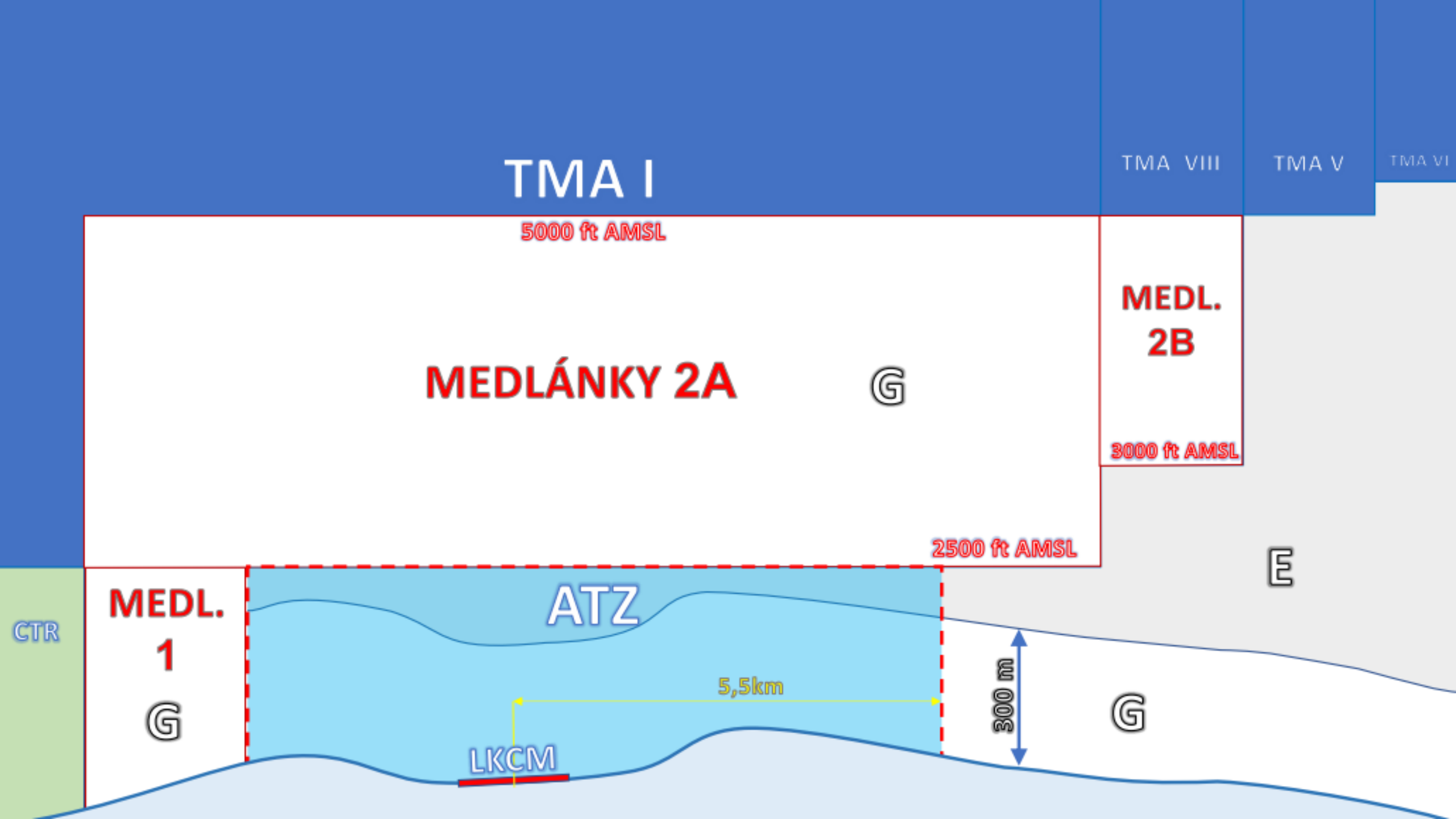
G

5,5km

300 m

G

LKCM

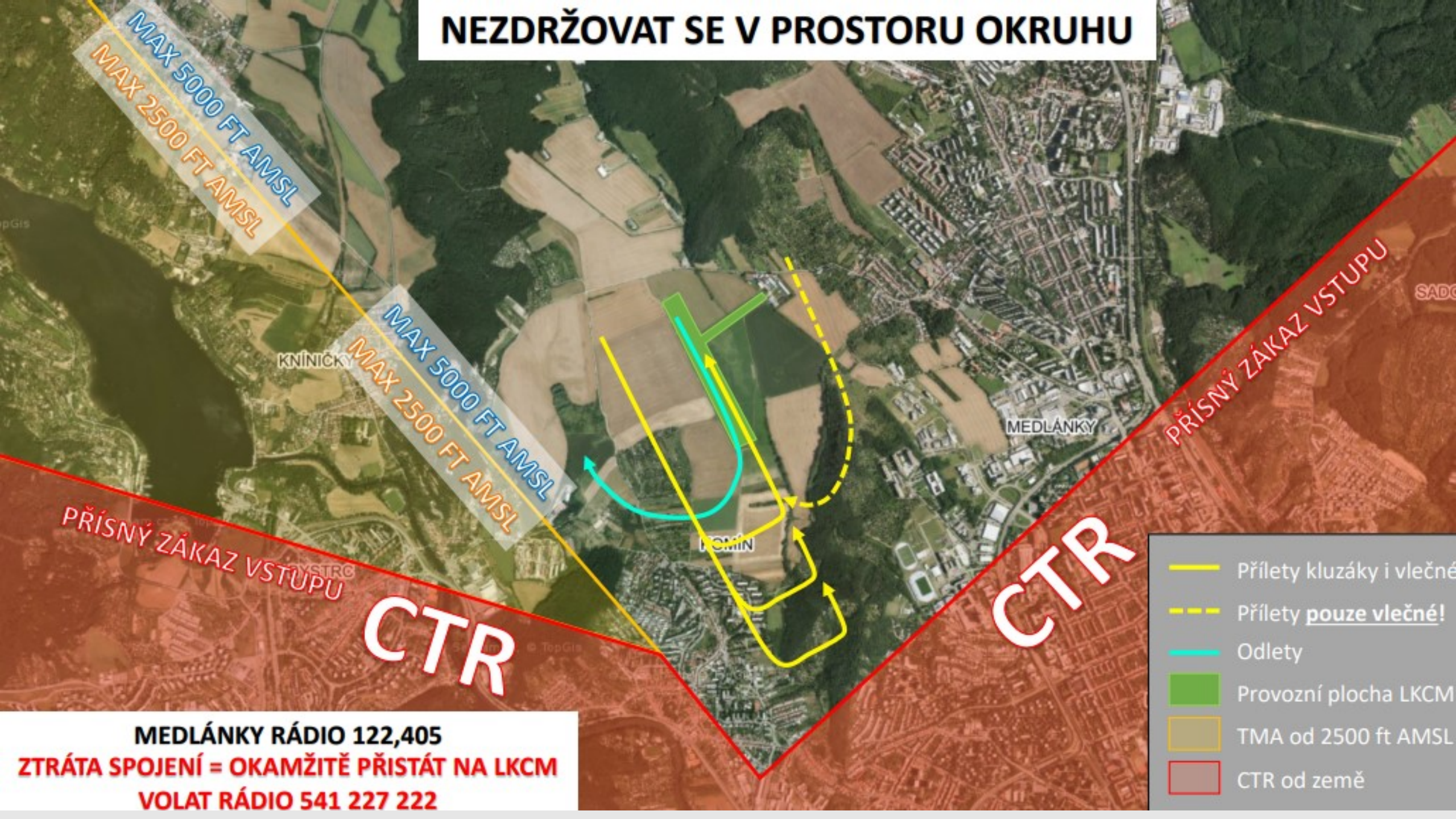


Scénář: RWY 16 celkový pohled



- Prostor gridu
- Přistávací prostor
- Trasa autotransportů
- Cesta pěší veřejnosti
- Červenobílá páska
- Hlídací pomocník
- Směr vzletů
- Směr přistání

NEZDRŽOVAT SE V PROSTORU OKRUHU



- Přílety kluzáky i vlečné
- - - Přílety pouze vlečné!
- Odlety
- Provozní plocha LKCM
- TMA od 2500 ft AMSL
- CTR od země

MEDLÁNKY RÁDIO 122,405

ZTRÁTA SPOJENÍ = OKAMŽITĚ PŘISTÁT NA LKCM

VOLAT RÁDIO 541 227 222

NA LETIŠTI MEDLÁNKY (LKCM) NENÍ MOŽNÝ PROVOZ KLUZÁKU BEZ RÁDIOVÉHO SPOJENÍ

**PROSÍME VŠECHNY, KTEŘÍ V KLUZÁKU NEMAJÍ RÁDIO/RUČKU
ABY SI JI DO SLETU ZAJISTILI (NA LKCM 3 KS K ZAPŮJČENÍ)**



Počasí

Tolik k leteckému vyžití. Jenom připomínáme, že počasí máme zajištěno prostřednictvím zmocněnce pro počasí Ludka Čekavého přímou linkou k „Nejvyššímu“.



Akce sletu

22. 6. 2024 – v sobotu v podvečer předpokládáme zahajovací ceremoniál sletu a seznamovací večírek

25. nebo 26. 6. 2024 (dle počasí) – odhalení pamětní desky ke 100. výročí soutěže plachtových letadel a flamendr párty

25. nebo 26. 6. 2024 (dle počasí a dle dohody) – letní členská schůze POTK

29. 6. 2024 – v sobotu hangár párty k ukončení sletu + oslava narozenin medláneckých Grácií

V průběhu celého sletu budou probíhat poletové rozbory pod pergolou, v hangáru, v baru a u bazénu



Ranní briefinky budou probíhat na učebně



Ceník

- Ubytování stan 100 Kč/den
- Ubytování auto/karavan 150 Kč/den
- Ubytování pokoj v budově 200 Kč/den
- Hangárování 100 Kč/ks/den
- Naviják 60 Kč/start
- Pronájem oldtimer kluzáku AK 300Kč/hod. (+ pojištění na 200tis. Kč nebo podepsaná směnka na 200tis. Kč.)
- Aerovlek 90 Kč/min. (maximální cena, bude záležet na typu použité vlečné, upřesníme na začátku sletu)



Dotazy a připomínky

Případné dotazy, připomínky a podněty zasílejte na e-mail: majklstastny@seznam.cz nebo volejte na mobil: 724 161 153.

Těšíme se na Vás !

Za organizační tým sletu **POTK 2024**:

Michal Šťastný

Jiří Slouka

Aleš Vladík a další

PS: Pro nasátí atmosféry doporučujeme foto a videa z akcí AK Medlánky na odkazu „virtual Medlánky“ na stránkách www.akmedlanky.cz

